



NOVOS PORCELLANATOS GRIP e GRIP PLUS

Mais opções para áreas que exigem produtos com maior resistência ao escorregamento

A Roca apresentou em primeira mão na Revestir 2014 os porcellanatos com acabamento **GRIP** e **GRIP PLUS**. Além dos porcellanatos ABS, a Roca acrescentou em seu portfólio outras categorias de produtos resistentes ao escorregamento, com coeficientes de atrito específicos para áreas internas molhadas, calçadas residenciais, escadas internas e varandas..

Os porcellanatos **GRIP** são ideais para **áreas internas molhadas** como lavanderias e banheiros, em que se deseja maior segurança, com a vantagem de uma superfície menos áspera e mais praticidade de limpeza. Estes produtos possuem coeficiente de atrito úmido entre **0,4 e 0,49**.

Já os porcellanatos **GRIP PLUS**, por possuírem coeficiente de atrito úmido entre **0,5 e 0,69**, são indicados para uso em **calçadas residenciais, escadas internas e varandas**.

Este boletim informativo contém informações importantes que devem ser levadas em conta na hora da especificação. Traz detalhes sobre as novas categorias de produtos resistentes ao escorregamento e apresenta as novas opções de porcellanatos GRIP - produtos que já fazem parte da linha Roca mas que tiveram suas descrições alteradas e passaram a complementar a gama de produtos com acabamento GRIP. São produtos que, a partir de agora, já podem ser indicados também para áreas internas molhadas.



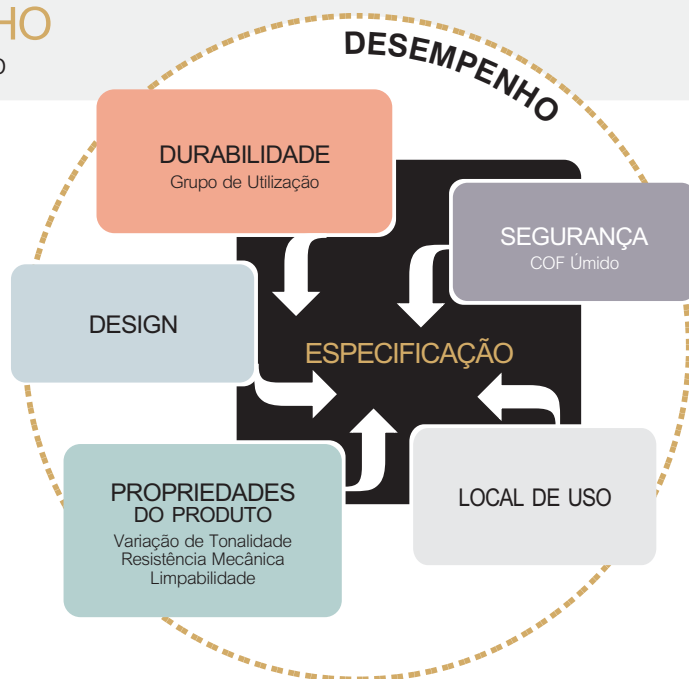
ESPECIFICAÇÃO X DESEMPENHO

A especificação correta garante o bom desempenho

Ao escolher revestimentos cerâmicos e porcelanatos é fundamental levar em conta alguns pontos importantes. Além do design devemos observar se as propriedades técnicas destes produtos atendem aos usos para os quais serão destinados.

Devemos observar a **NBR 13818:1997** e **NBR 15463:2007** que determinam os parâmetros para a produção de placas cerâmicas e porcelanatos e a **NBR 15575:2013** que estabelece parâmetros para o desempenho das edificações.

De acordo com a NBR 15575:2013, para a especificação correta devemos considerar alguns fatores como durabilidade e segurança, atentando para o Grupo de Utilização, Resistência ao Ataque Químico (manchamento), Resistência Mecânica, Limpabilidade, Resistência à Umidade e o Coeficiente de Atrito.



Coeficiente de Atrito

Devemos ter atenção especial em ambientes onde se requer resistência ao escorregamento como áreas molhadas, rampas, escadas em áreas de uso comum e terraços.

De acordo com a norma de produto NBR 13818:1997 os produtos devem possuir coeficiente de atrito **<0,40** para instalações em áreas internas que não requerem resistência ao escorregamento e **≥ 0,40** para áreas onde se requer resistência ao escorregamento. Já a norma de desempenho NBR 15575:2013 classifica estas áreas em:

Áreas Molhadas - onde pode ocorrer a formação de lâmina de água, como áreas externas, banheiros com chuveiro (dentro e fora do box) e áreas de serviço.

Áreas Molháveis - áreas que podem receber respingos, mas que não resultem na formação de lâmina de água, como banheiros sem chuveiro, cozinhas e sacadas cobertas.

Áreas Secas - áreas não expostas diretamente à água, nem mesmo durante a limpeza.

Levando em conta as normas, a Roca criou classes que oferecem diferentes níveis de resistência ao escorregamento - **GRIP**, **GRIP PLUS** e **ABS** - desta forma os produtos satisfazem as exigências e atendem com eficiência a todos os usos descritos nestas normas.

ÁREAS INTERNAS SECAS: Uso em ambientes onde não se requer resistência ao escorregamento
Coeficiente de Atrito Úmido <0,4

GRIP: Uso em áreas molhadas internas
Coeficiente de Atrito Úmido de 0,4 a 0,49

GRIP PLUS: Uso em calçadas residenciais, escadas internas e varandas
Coeficiente de Atrito Úmido de 0,50 a 0,69

ABS: Uso em decks de piscinas, escadas externas, rampas com no máximo 10% de inclinação
Coeficiente de Atrito Úmido ≥ 0,70

Novos Grupos de Utilização

A especificação correta garante o bom desempenho.

Os critérios utilizados para a classificação dos produtos em **Grupo de Utilização** são baseados em duas características principais dos porcellanatos: **resistência ao desgaste** e **resistência aos riscos em condições reais de aplicação**. Assim, a escolha de um produto para um determinado ambiente deve considerar principalmente a trafegabilidade do ambiente, para que se possa garantir a durabilidade do produto.

A análise destas características resulta em dados muito mais confiáveis para a correta especificação dos porcellanatos. São indicados para as seguintes classes de condições de uso:

G1: Uso em paredes

G2: Uso em banheiros e quartos residenciais

G3: Uso em dependências residenciais sem comunicação com a área externa

G4: Uso em todas as dependências residenciais

G5: Uso em todas as dependências residenciais e ambientes comerciais de tráfego médio

G6: Uso em todas as dependências residenciais e ambientes comerciais de tráfego intenso

Resistência à Umidade

Os revestimentos cerâmicos, quando aplicados em áreas molhadas ou molháveis, seguindo corretamente as normas de instalação e recomendações do fabricante, se expostos a uma lâmina d'água de 10mm na cota mais alta por um período de 72 horas, não podem apresentar após 24 horas da retirada da água, qualquer tipo de dano como bolhas, fissuras, manchas, descolamento, empeno, desagregação superficial etc.

A alteração de tonalidade visível a olho nu, devido à umidade, é permitida e deve ser informada previamente pelo fabricante, devendo constar no manual de uso, operação e manutenção do usuário.

Resistência ao Ataque Químico

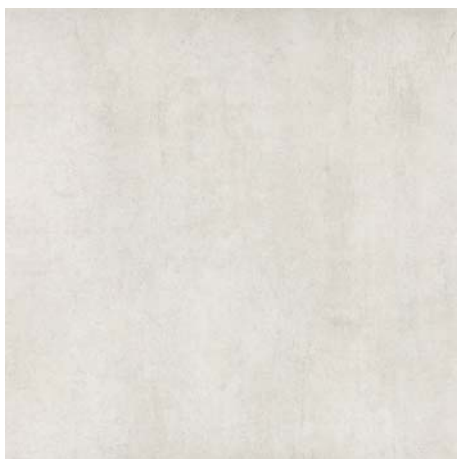
Os revestimentos também deverão resistir ao ataque de ácidos e bases de baixa concentração.



NOVOS PORCELLANATOS GRIP

Mais opções para áreas internas molhadas

FERRAND 60X60



PT FERRAND BEIGE 60X60 RET GRIP
60X60 | 23 5/8"X23 5/8"
RV096004



PT FERRAND BLANCO 60X60 RET GRIP
60X60 | 23 5/8"X23 5/8"
RV096001

NAVARRO 50X100



PT NAVARRO ARENA 50X100 RET GRIP
50X100 | 19 11/16"X39 13/32"
OU092137



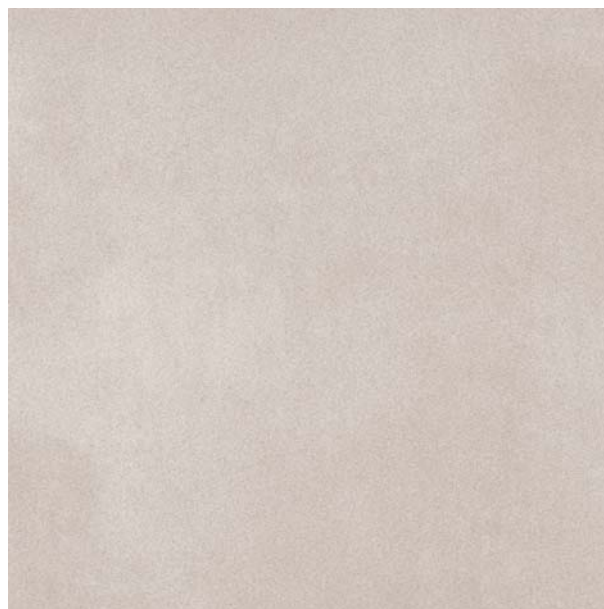
NOVOS PORCELLANATOS GRIP

Mais opções para áreas internas molhadas

CHICAGO 80X80



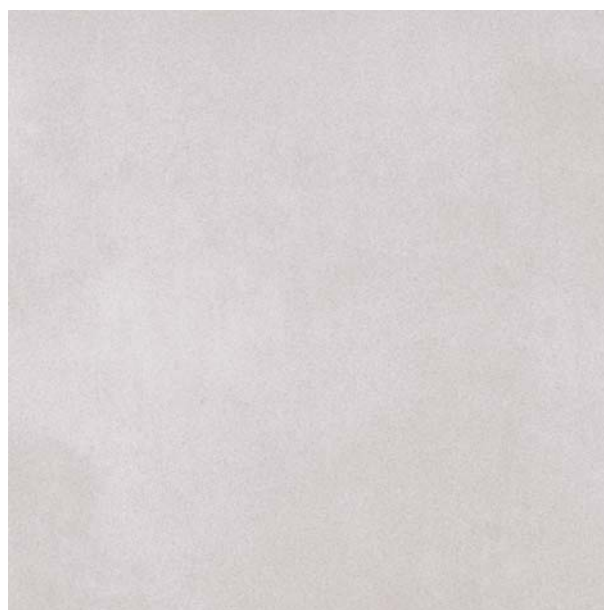
PT CHICAGO ANTRACITA 80X80 RET GRIP
80X80 | 31 1/2"X31 1/2"
OE09AE31



PT CHICAGO ARENA 80X80 RET GRIP
80X80 | 31 1/2"X31 1/2"
OE09AE37



PT CHICAGO GRAFITE 80X80 RET GRIP
80X80 | 31 1/2"X31 1/2"
OE09AE10



PT CHICAGO GRIS 80X80 RET GRIP
80X80 | 31 1/2"X31 1/2"
OE09AE02

**NOVOS PORCELLANATOS GRIP**

Mais opções para áreas internas molhadas

HERON 80X80



PT HERON ARENA 80X80 RET GRIP
80X80 | 31 1/2"X31 1/2"
9Q01AE37



PT HERON GRIS 80X80 RET GRIP
80X80 | 31 1/2"X31 1/2"
9Q01AE02



NOVOS PORCELLANATOS GRIP

Mais opções para áreas internas molhadas

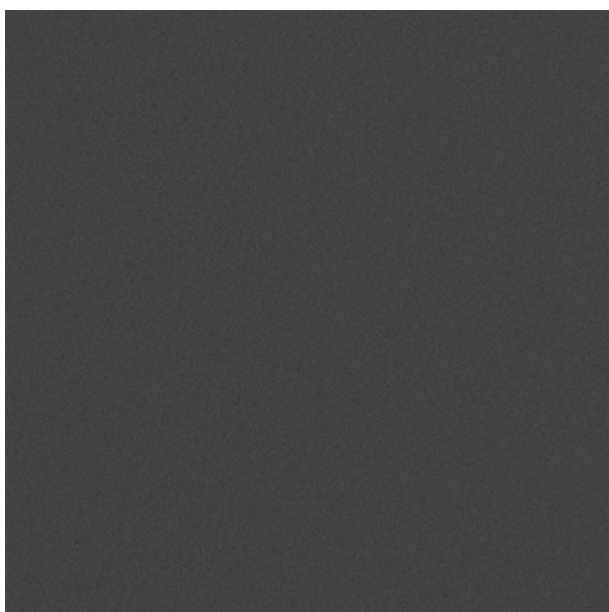
METROPOLITAN 80X80



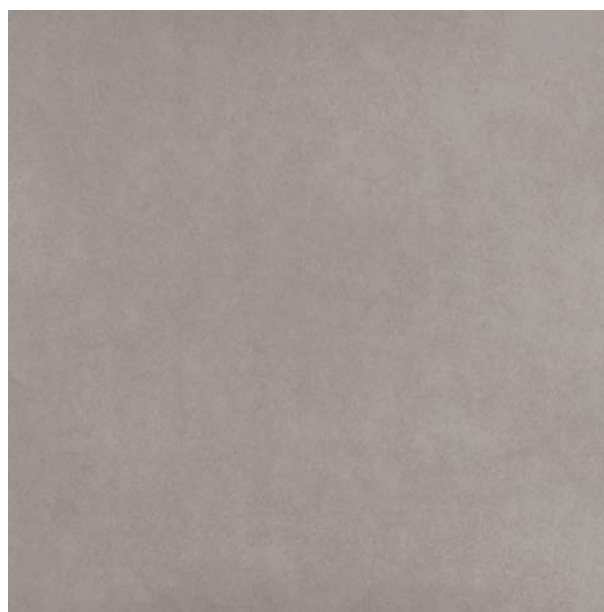
PT METROPOLITAN ARENA 80X80 RET GRIP
80X80 | 31 1/2"X31 1/2"
FA05AE37



PT METROPOLITAN BLANCO 80X80 RET GRIP
80X80 | 31 1/2"X31 1/2"
FA05AE01



PT METROPOLITAN GRIS 80X80 RET GRIP
80X80 | 31 1/2"X31 1/2"
FA05AE02



PT METROPOLITAN NEGRO 80X80 RET GRIP
80X80 | 31 1/2"X31 1/2"
FA05AE16